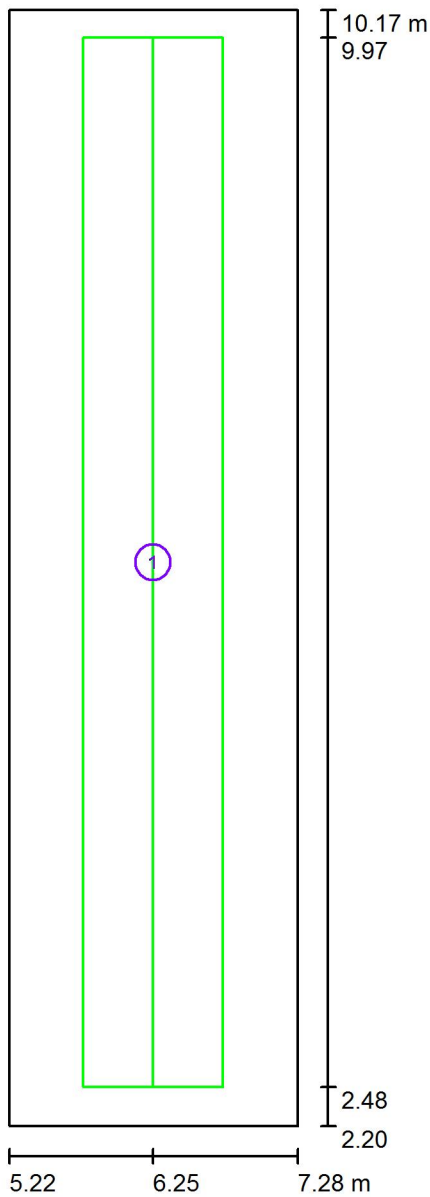


Luxiona Poland S.A.
27-580 Sadowie, Jacentów 167

Edytor Adam Kozanecki
Telefon 668 864 028
faks
e-Mail a.kozanecki@luxiona.com

KOMUNIKACJA / Scena świetlna 1 / Drogi ewakuacyjne (zestawienie wyników)



Lista dróg ewakuacyjnych (ratunkowych)

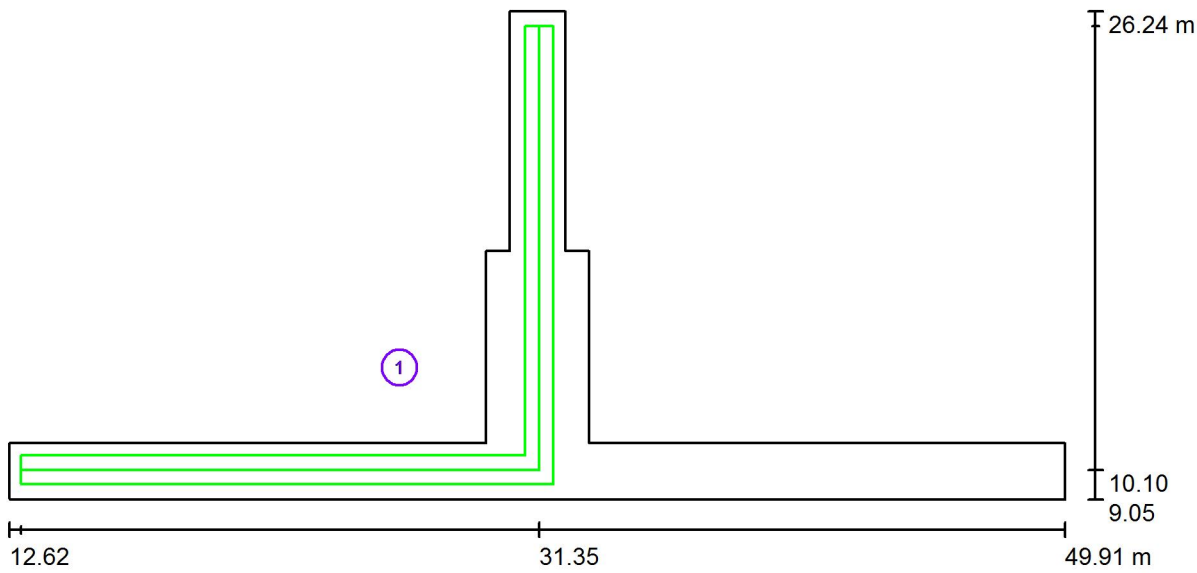
Nr.	Etykieta	Siatka	E_{min} [lx]	E_{min} / E_{max}	E_{min} [lx] (Linia środkowa)	E_{min} / E_{max} (Linia środkowa)
1	Droga ewakuacyjna 1	16 x 128	1.50	0.158	2.75	0.29 (1 : 3.42)

Skala 1 : 54

Luxiona Poland S.A.
27-580 Sadowie, Jacentów 167

Edytor Adam Kozanecki
Telefon 668 864 028
faks
e-Mail a.kozanecki@luxiona.com

KOMUNIKACJA / Scena świetlna 1 / Drogi ewakuacyjne (zestawienie wyników)



Skala 1 : 267

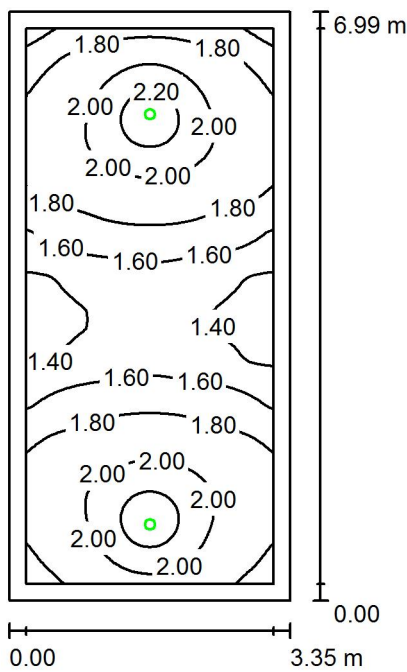
Lista dróg ewakuacyjnych (ratunkowych)

Nr.	Etykieta	Siatka	E_{min} [lx]	E_{min} / E_{max}	E_{min} [lx] (Linia środkowa)	E_{min} / E_{max} (Linia środkowa)
1	Droga ewakuacyjna 1	128 x 128	1.23	0.115	1.47	0.14 (1 : 7.32)

Luxiona Poland S.A.
27-580 Sadowie, Jacentów 167

Edytor Adam Kozanecki
Telefon 668 864 028
faks
e-Mail a.kozanecki@luxiona.com

KLATKA SCHODOWA / Scena świetlna 1 / Podsumowanie



Wysokość pomieszczenia: 2.700 m, Wysokość montażu: 2.700 m, Współczynnik konserwacji: 0.77

Wartości Lux, Skala 1:90

Powierzchnia	ρ [%]	E_m [lx]	E_{min} [lx]	E_{max} [lx]	E_{min} / E_m
Płaszczyzna pracy	/	1.79	1.28	2.29	0.717
Podłoga	20	1.76	1.26	2.29	0.712
Sufit	70	0.00	0.00	0.00	0.000
Ściany (4)	50	3.26	0.00	50	/

Płaszczyzna pracy:

Wysokość: 0.000 m
Siatka: 64 x 128 Punkty
Margines: 0.200 m

Scena oświetlenia awaryjnego (EN 1838):
Zostanie obliczone tylko światło bezpośrednie. Współdziałanie odbitego światła nie jest uwzględnione.

Wykaz opraw

Nr.	Ilość	Etykieta (Czynnik korekcyjny)	Φ (Oprawa) [lm]	Φ (Lampy) [lm]	P [W]
1	2	LUXIONA TROLL OPRAWA RUTA RNO 1W_B OPRAWA RUTA RNO 1W_B (1.000)	145	145	2.3
W sumie:			290	290	4.6

Specyfikacja mocy przyłączeniowej: $0.20 \text{ W/m}^2 = 10.96 \text{ W/m}^2 / 100 \text{ lx}$ (Powierzchnia podstawowa: 23.43 m^2)